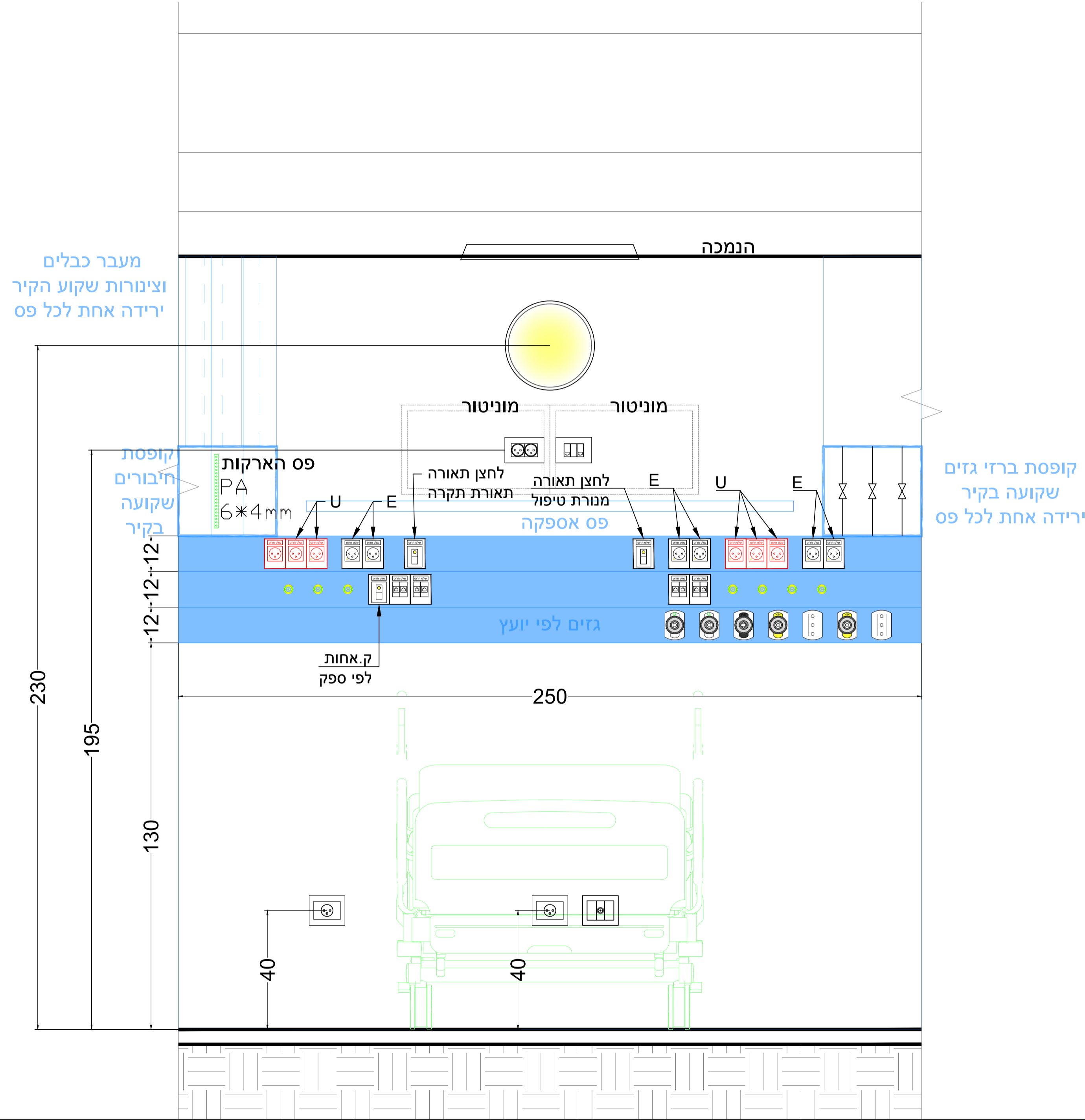


שם מתכנן	מוחמד פאוזי
תאריך	15.05.2024
סטטוס	לביצוע
קנה מידה	1:10
מפסר תכנית	BHU
נושא תכנית	פרט עמדת טיפול
מספר פרויקט	
שם פרויקט	טיפול מוגבר מיון
הוכן עבור	מרכז רפואי הצפון פוריה
טלפון	04-9913446
הנדסת חשמל ובקרה, תכנון, ייעוץ ופיקוח	
סלימאן וישאחי מהנדסים ויועצים בע"מ	



מקרא	
סימון	תיאור
E	מעגל חיוני
U	מעגל UPS
	שקע חשמל לפס אספקה כולל מנורת הופעת מתח
חיוני צבע לבן	
UPS צבע אדום	
	שקע תקשורת כפול לפס אספקה
	שקע עבור לחצן קריאת אחות ולחצן ביטול לפי ספק
	מפסק תאורה עבור מנורה בפס אספקה
	שקע הארקה לפס אספקה PA
	שקע חמצן לפס אספקה תקן ENV
	שקע ואקום לפס אספקה תקן ENV
	מתלה להתקן ואקום לפס אספקה
	שקע איור רפואי לפס אספקה תקן ENV
	שקע חשמל יחיד שקוע בקיר
	שקע חשמל כפול שקוע בקיר
	שקע תקשורת כפול שקוע בקיר
	שקע הארקה PA שקוע בקיר



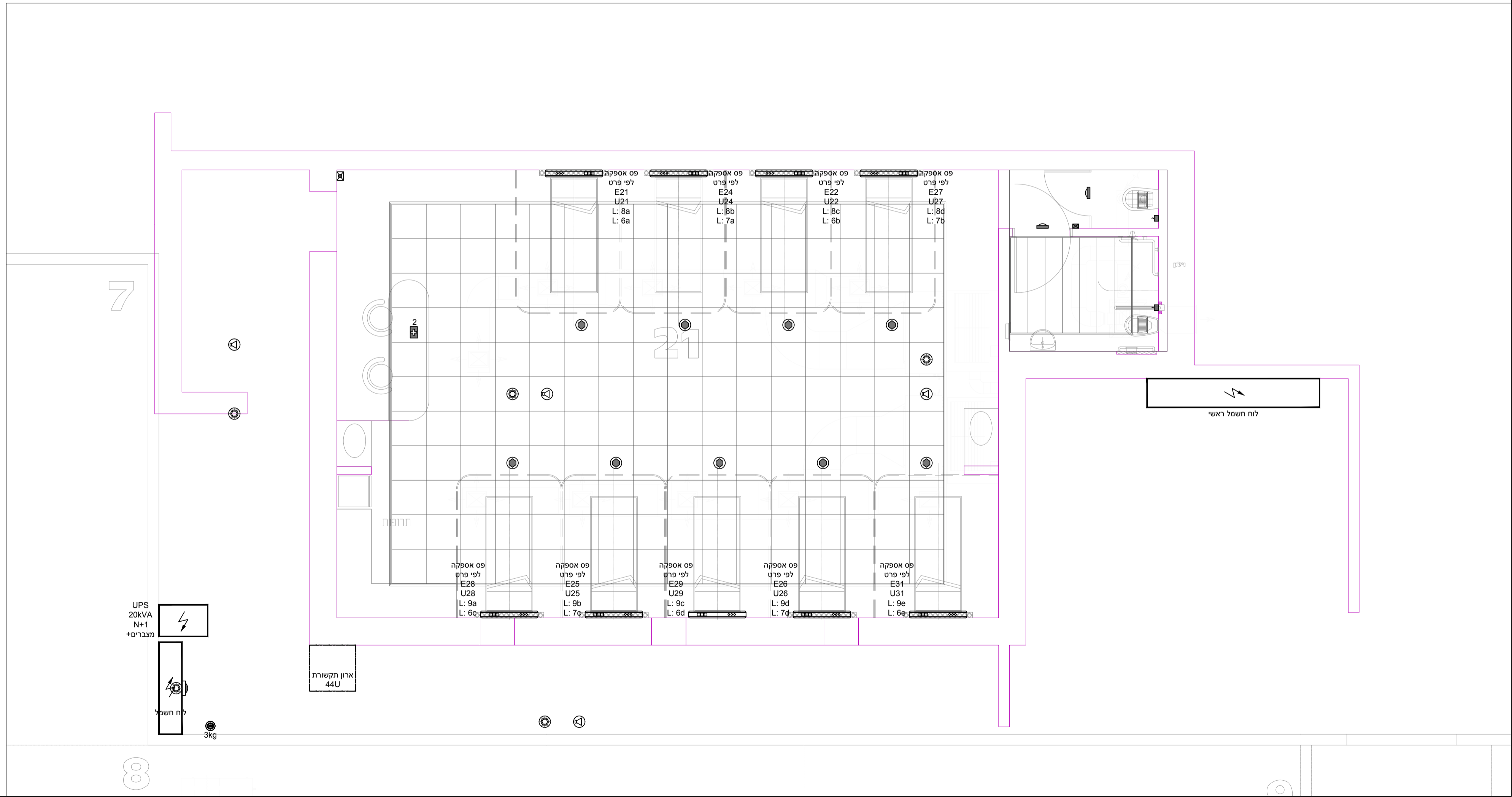
שם מתכנן	מוחמד פאזי
תאריך	16.05.2024
סטטוס	לביצוע
קנה מידה	1:50
מפסר תכנית	C
נושא תכנית	מתח נמוך מאד
מספר פרויקט	4072
שם פרויקט	טיפול חירום מרתף חדר אוכל
הוכן עברו	מרכז רפואי הצפון פוריה
טלפון	04-9913446
הנדסת חשמל ובקרה, תכנון, ייעוץ ופיקוח	
סלימאן וישאחי מהנדסים ויועצים בע"מ	



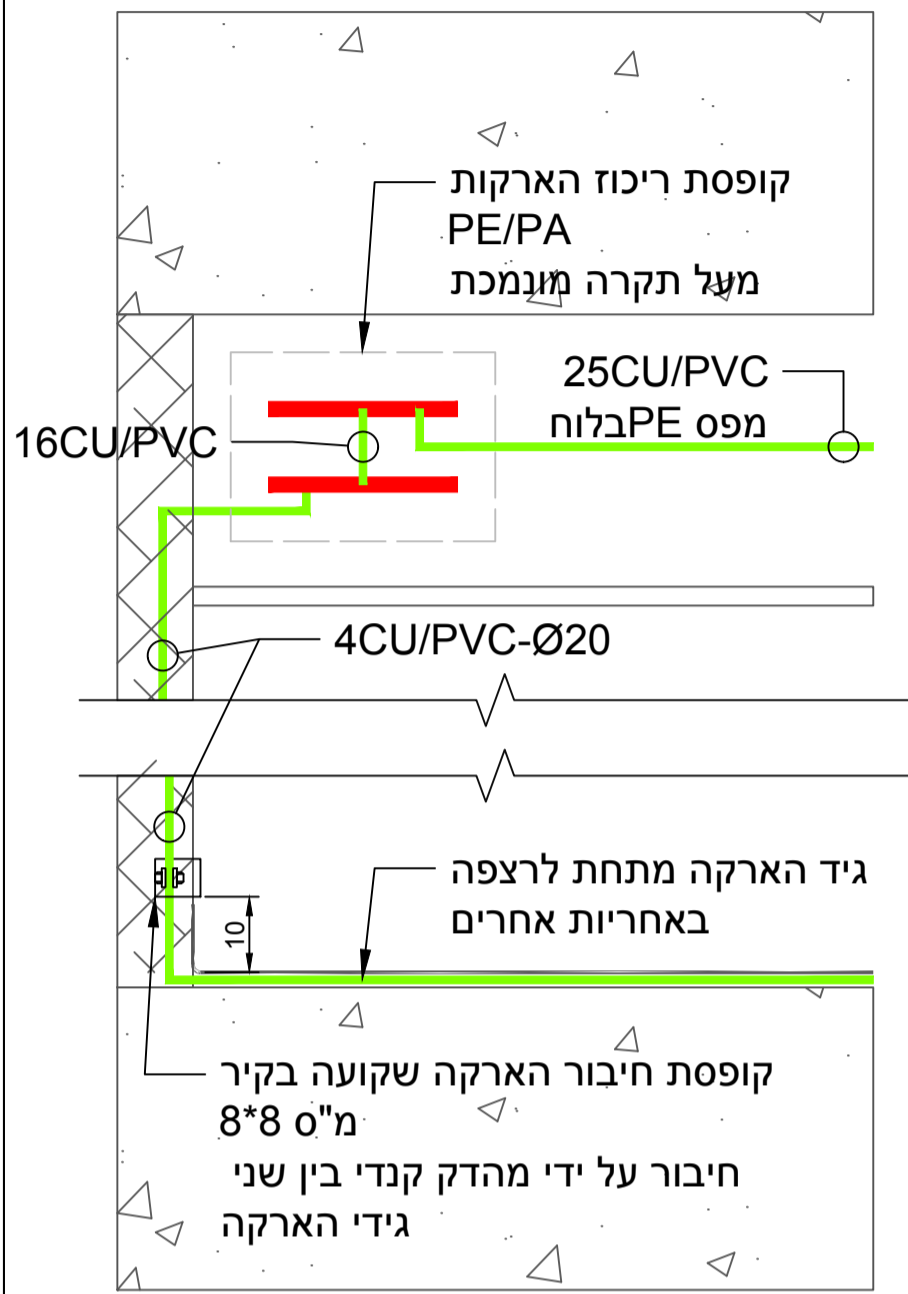
קוד	תיאור	מיקום	הערות
IP05	קבלת יציאת תכנית	180	
IP65	חישבון מדומה בארבעת קטבי	300	
IP65	קבלת יציאת תכנית	240	
IP65	חישבון מדומה בארבעת קטבי	180	

קוד	תיאור	מיקום	הערות
70	צמוד תוקרן	70	
80	צמוד תוקרן	80	
140	צמוד תוקרן	140	

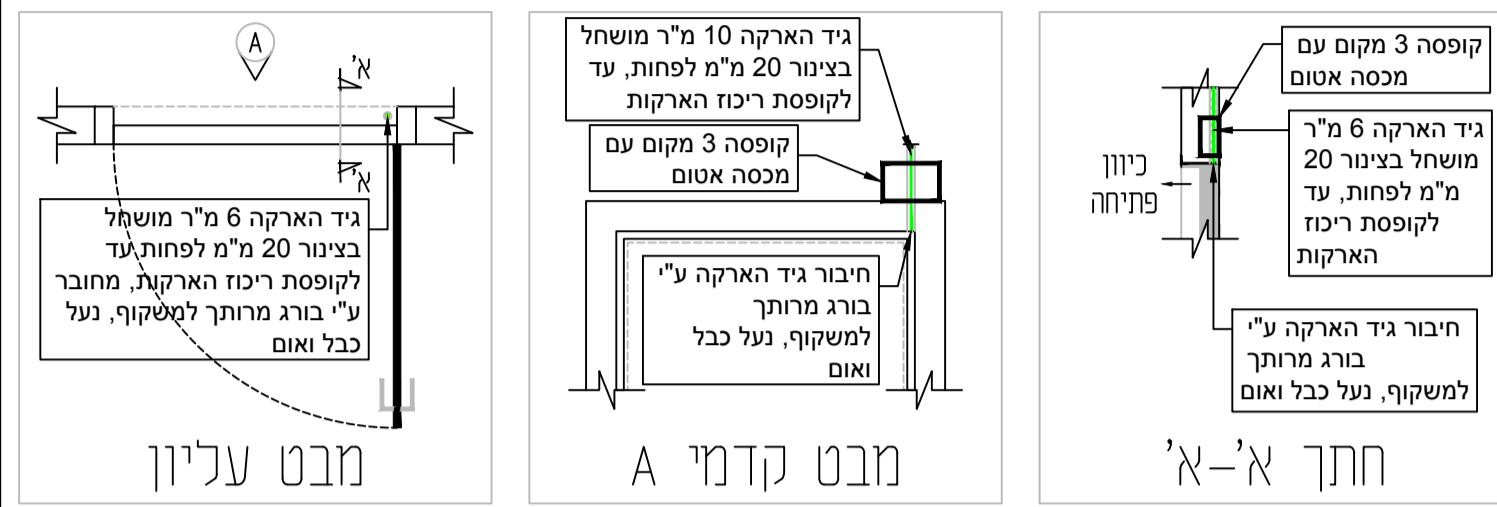
קוד	תיאור	מיקום	הערות
100	צמוד תוקרן	100	
120	צמוד תוקרן	120	
130	צמוד תוקרן	130	



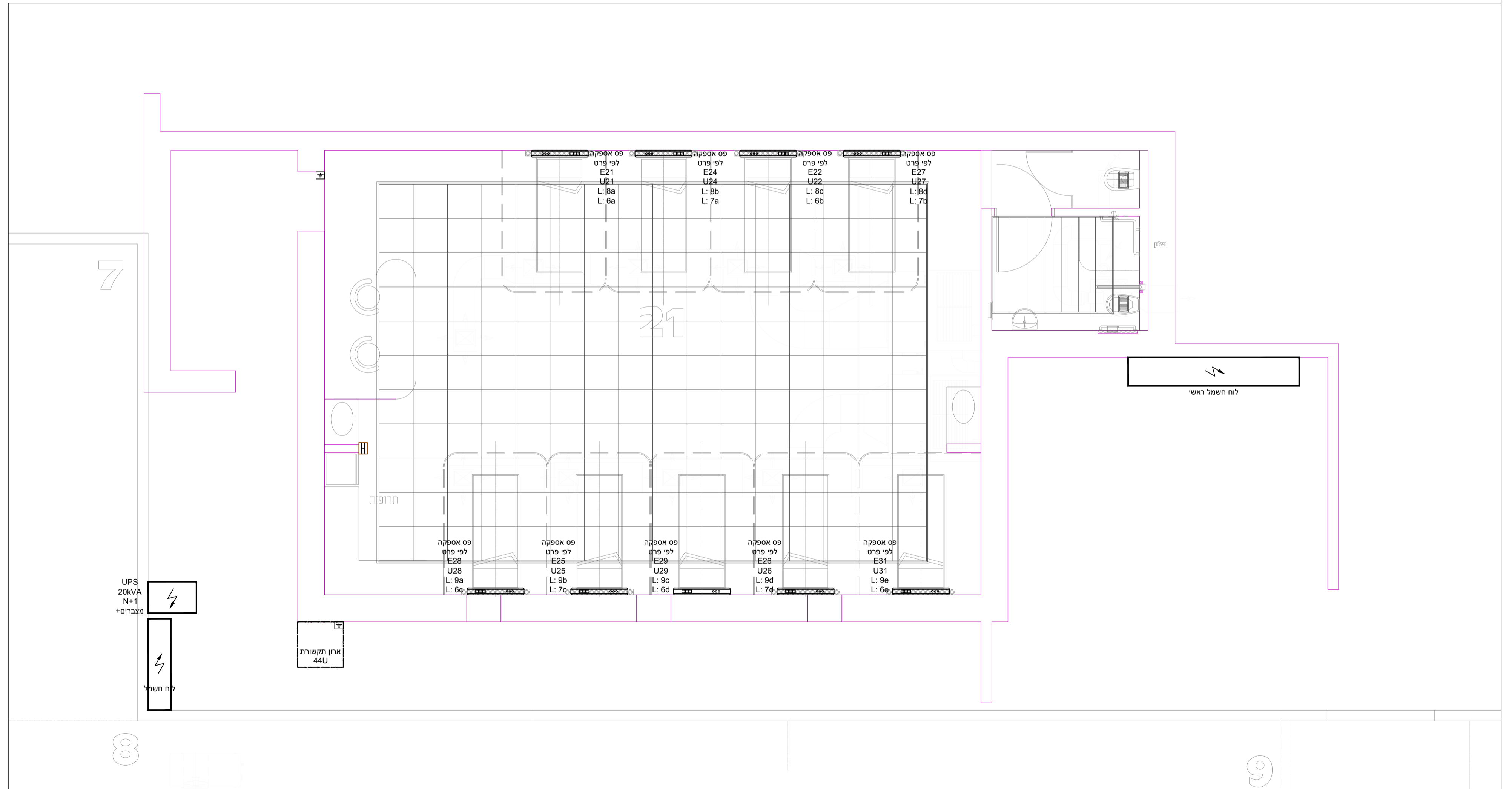
פרט חיבור הארקה רצפה



פרט הארקה משקוף דלת מתכתי



הערות:
- ריתוך הבורג ע"י ספק הדלתות כולל צביעה ותקון
- מיקום ריתוך בתיאום עם ספק דלתות



סיווג	סוג	מיקום	מבנה	כח
1	קופסה	קופסה	70	70
2	קופסה	קופסה	70	70
3	קופסה	קופסה	120	120
4	קופסה	קופסה	120	120
5	קופסה	קופסה	250	250
6	קופסה	קופסה	70	70
7	קופסה	קופסה	140	140
8	קופסה	קופסה	140	140
9	קופסה	קופסה	180	180
10	קופסה	קופסה	50	50
11	קופסה	קופסה	50	50
12	קופסה	קופסה	50	50

שם מתכנן	מוחמד פאחי
תאריך	16.05.2024
סטטוס	לביצוע
קנה מידה	1:50
מפסר תכנית	ER
נושא תכנית	הארקות
מספר פרויקט	4072
שם פרויקט	טיפול חירום מרתף תדר אוכל
מרכז פיקוח האש	הוכן עבור טוריה
טלפון	04-9913446
הנדסת חשמל ובקרה, תכנון, ייעוץ ופיקוח	
סלימאן וישאחי מהנדסים ויועצים בע"מ	



מרכז רפואי הצפון פוריה טיפול חירום מרתף חדר אוכל לוח חשמל

הגדרות לוח	
61439	תקן דרוש
פנימי	מיקום התקנה
נייח	קיבוע
לרצפה	סוג התקנה
10 ס"מ	סוקל
פח	סוג חומר לוח
לא	עמידה בקרינה אולטרא סגולית
לא	עמידה בקורוזיה
IP55	דרגת אטימות
כן	כולל דלתות
כן	כולל פנלים
חד-צדדית	גישה ללוח
דלת	מיקום ציוד ידני
1600 מ"מ	רוחב
2100 מ"מ	גובה כולל סוקל
400 מ"מ	עומק
200 ק"ג/מ	משקל
מלמעלה	כניסת כבלים ראשיים
מלמעלה	כניסת כבלים משניים
2B	FORM רמת מידור
100A	זרם נקוב In
400/230V	מתח Un
4kV	מתח הולם חולף Uimp
440V	מתח יתר זמני UI
AC, 50HZ	תדר
1	יחס מוליכי פזה/אפס
1	מקדם העמסה RDF
כן	הגנה בכניסה
מיומנים	מפעילים
15kA	זרם קצר צפוי ממוצע ICP
IK10	דרגת הולם Ik
35c	טמפרטורת סביבה
50%	לחות יחסית בטמפרטורה 40c
TNC-S	שיטת הארקה
חלקים	שיטת הובלה מיוחדת
3	דרגת זיהום

תאימות אלקטרומגניטית		
A	צבע רקע	שדה שילוט
צבע כיתוב	אדום	אזהרה
שחור	לא קיים	שדה בלתי חיוני
לבן	שחור	שדה חיוני
לבן	אדום	שדה אל-פסק
לבן	כתום	24VDC
הערות		
יש לוודא מול מפקח/קבלן את מידות הנישה או החדר המיועד ללוח, ולהתאים במידת הצורך		
יש לוודא מול מפקח/קבלן כניסת כבלים ראשיים ומשניים, ולהתאים מיקום מהדקים ופתחים וסוקל		
יש לבדוק מספרי מעגל של מפסקים מזינים מול קבלן מבצע		
יש להעביר את הלוח בדיקת מכון תקנים		
מוליכים ופסי צבירה יהיו אך ורק מנחושת		
יש לשמור על אחידות, ציוד מאושר להתקנה בלוח		
ABB, SCHNIEDER ELECTRIC		
מבנה לוחות מאושרים		
Tamhash T4p-IP, Rittal VX25, SE PrismaSet		
כל ציוד מוצע אחר יש לאשר אותו מול היזם		
כניסות כבלים ע"י פטמות או פלנשים		
יש לוודא מקום שמור לפחות 20% לרבות מהדקים, פסי צבירה ואפס והארקות		
יש לסמן את כל הגידים משתי קצוות		
יש לשלט פנלים אם קיים		
יש לרשום כמויות ברשימת ציוד		
יש לספק התקני חיזוק נגד רעידת אדמה ב-4 נקודות במבנה הלוח		
יש להפריד בין המגענים ומסררי פיקוד סוקט ע"י מעצורים ולמקם אותם עמוק בצורה סמויה בחלק התחתון של הלוח		
יש להתקין מתאמי תקשורת לרבי מודדים ולשרשר ביניהם, סיום ע"י מהדקי		
יש להשתמש בסולם כבלים פיברגלאס בידוד כפול או לחילופין להתקין בידוד כלשהו		
יש לשלט שדות לפי תכנית		
2 פסי הארקה PE/PA עם גישור ביניהם ע"י גיד 25Cu		
יש לקבל חישוב חום		

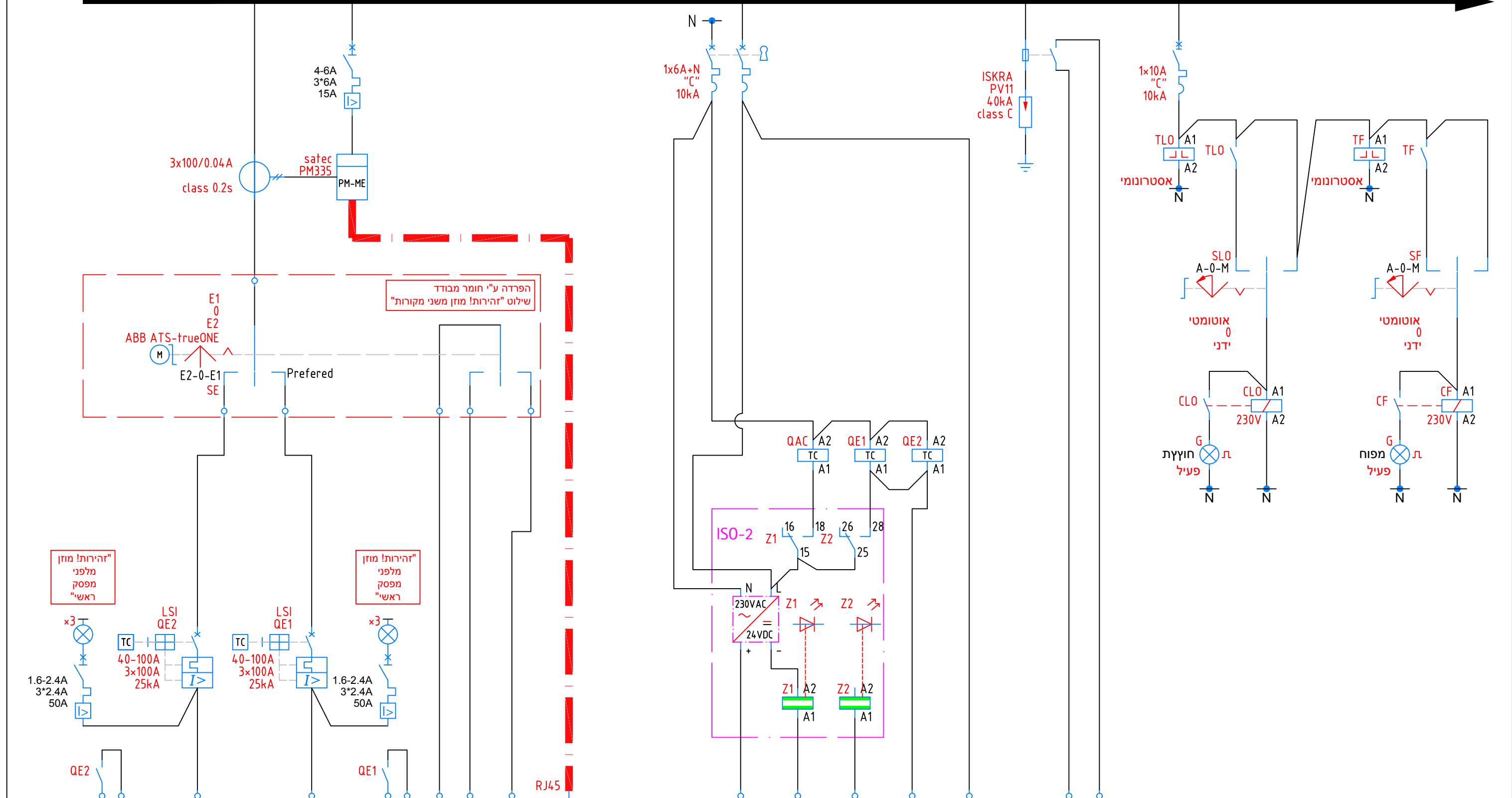
מתכנן	תאריך	סטטוס	הוכן עבור	שם פרויקט	מס' פרויקט	מס' תכנית	שם לוח	דף	סה"כ
מוחמד פאוזי	03.06.2024	לביצוע	מרכז רפואי הצפון פוריה	טיפול חירום	4072	EP		1	7


סלימאן וישראל מהנדסים וינז'ינרים
הנדסת חשמל ובקרה
תכנון, יעוץ ופיקוח

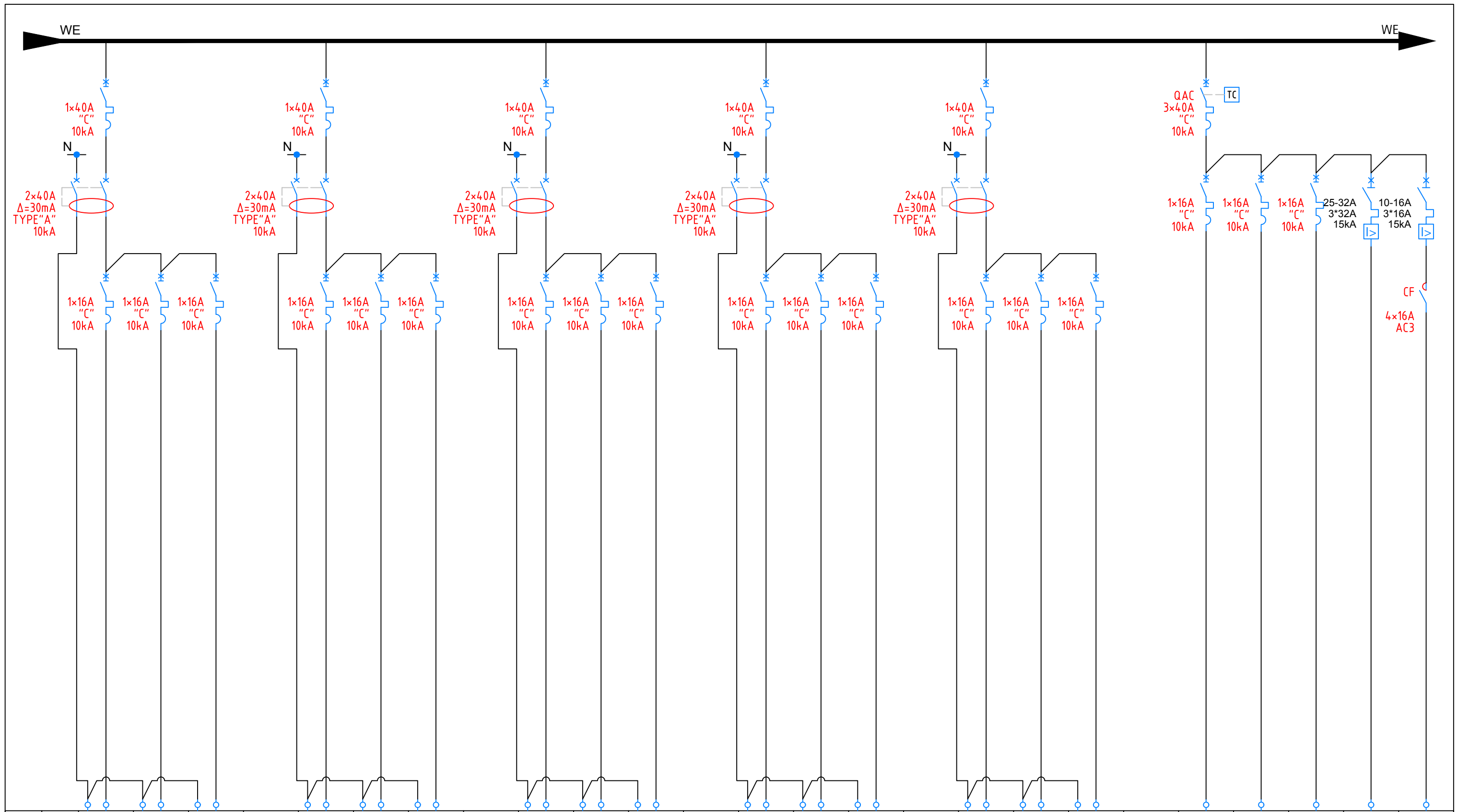
דרך החרושת 8, עכו (ליד קניון עזריאלי)
 ת.ד: 425 מיקוד: 2451710
 E-mail: Info@sw-eng.co.il
 http://www.sw-eng.co.il
 04-9913446 ☎ 04-9919156

חינוי ביותר 15kA + PE+PA, WE 4*250A

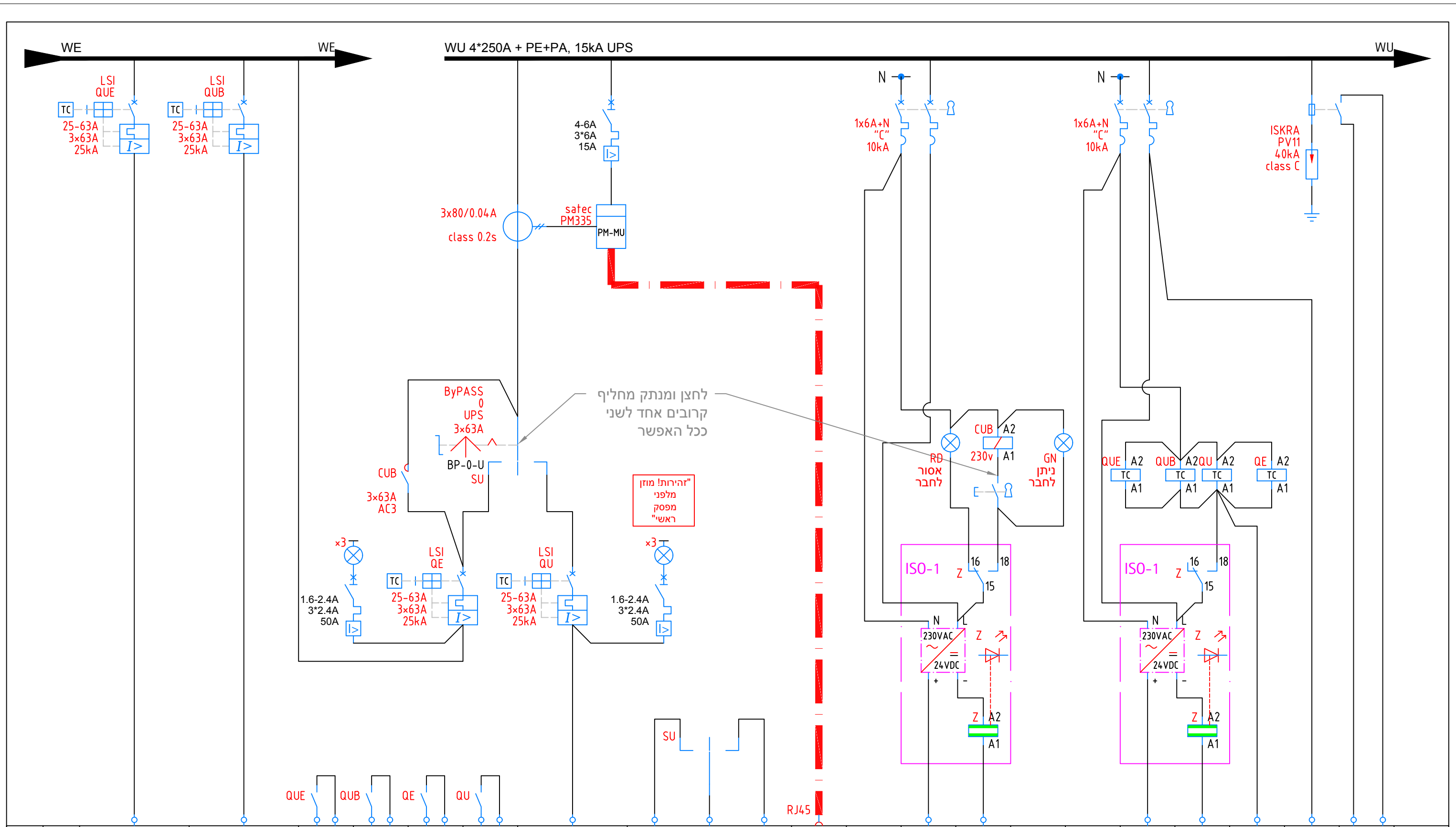
WE



דף	מעגל	QE2	E2	E1	QE1	SE			C	Z1	Z2	TC-QE	L	SP-E				
2	שדה		חינוי	חינוי														
סה"כ	תיאור	מבנה לבקרת	הזנה מלוח T12 תחנה א	הזנה מלוח ראשי מבנה	מבנה לבקרת	לפנל התראות זינה צפה	מבנה לבקרת		לכרטיס מגעים יבשים גילוי אש מעל לוח חשמל, חיבור למצב פתוח			הכנה ללחצן ניתוק		מבנה לבקרת				
7	כבל	3*1.5 N2XY	4*35 N2XY+ 1*25CU-PVC/PE	4*35 N2XY+ 1*25CU-PVC/PE	3*1.5 N2XY	3*1.5 N2XY	CAT7		3*1.5 NHXH			3*1.5 NHXH		3*1.5 N2XY				



דף	מעגל	21	22	23	24	25	26	27	28	29	31	32	33	34	35	36	51	52	53	54	55
4	שדה	כח רפואי			כח רפואי			כח רפואי			כח רפואי			כח רפואי			מיזוג				
סה"כ	תיאור	מיטה	מיטה	מיטה	מיטה	מיטה	מיטה	מיטה	מיטה	מיטה	שמור	שמור	שמור	מיטה חשמלית	מיטה חשמלית	מיטה חשמלית	מאייד	מאייד	שמור	מעבה	מפוח
7	כבל	3*2.5 N2XY	3*2.5 N2XY	3*2.5 N2XY	3*2.5 N2XY	3*2.5 N2XY	3*2.5 N2XY	3*2.5 N2XY	3*2.5 N2XY	3*2.5 N2XY	3*2.5 N2XY	3*2.5 N2XY	3*2.5 N2XY	3*2.5 N2XY	3*2.5 N2XY	3*2.5 N2XY	3*2.5 N2XY	3*2.5 N2XY	3*2.5 N2XY	5*10 N2XY	5*2.5 N2XY



דף	מעגל	UE	UB	QUE	QUB	QE	QU	U	SU	C	Z	C	Z	TC-QU	L	SP-U
5	שדה	חיוני	חיוני					UPS								
סה"כ	תיאור	הזנה לאלפסק	הזנה לעוקף סטטי אלפסק	לבקרת מבנה	לבקרת מבנה	לבקרת מבנה	לבקרת מבנה	הזנה מאלפסק	לבקרת מבנה	לבקרת מבנה	מגע יבש אישור מצב עוקף סטטי	לכרטיס מגעים יבשים גילוי אש מעל לוח חשמל חיבור למצב פתוח	לכרטיס מגעים יבשים גילוי אש מעל לוח חשמל חיבור למצב פתוח	הכנה ללחצן ניתוק		לבקרת מבנה
7	כבל	4*16 N2XY+ 1*25CU-PVC/PE	4*16 N2XY	3*1.5 N2XY	3*1.5 N2XY	3*1.5 N2XY	3*1.5 N2XY	4*16 N2XY	3*1.5 N2XY	CAT7	3*1.5 N2XY	3*1.5 NHXH	3*1.5 NHXH	3*1.5 NHXH		3*1.5 N2XY

רשימת תכניות			
		טיפול חירום מרתף חדר אוכל	פרויקט
		מרכז רפואי צפון פוריה	הוכן עבור
		4072	מספר פרויקט
תאריך	סטטוס	תיאור תעכנית	מספר תכנית
03.06.24	לביצוע	תאורה ותקרות	E-L
03.06.24	לביצוע	כח וקירות	E-P
03.06.24	לביצוע	מתח נמוך מאוד	E-C
03.06.24	לביצוע	הארקות	E-ER
03.06.24	לביצוע	פרט קופסת הארקות	PE-PA
03.06.24	לביצוע	פרט פס אספקה	BHU
03.06.24	לביצוע	לוח חשמל	EP